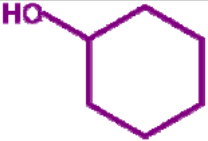

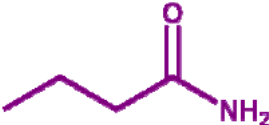




## Exercices d'application (suite de TD 3)

1) A quelle famille chimique, correspondent les composés suivants ?

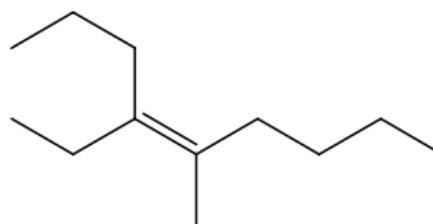
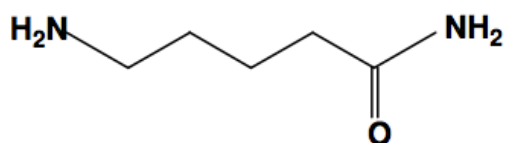
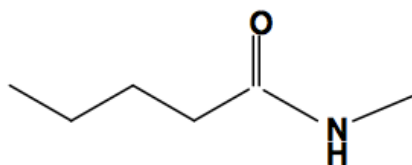
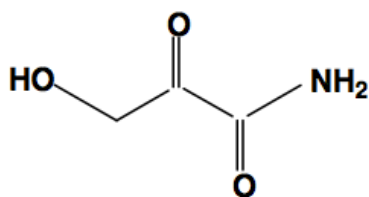
Composé	Famille chimique
$(\text{CH}_3)_2\text{CHCOOH}$	
$\text{CH}_3(\text{CH}_2)_4\text{COOCH}_2\text{CH}_3$	
$(\text{CH}_3)_2\text{CHCH}_2\text{CHO}$	
$\text{CH}_3\text{COCH}_3$	
	
	
$(\text{CH}_3)_2\text{CHCOOCH}_2\text{CH}_3$	
$\text{CH}_3\text{CH}_2\text{CONH}_2$	
	
$\text{CH}_4$	

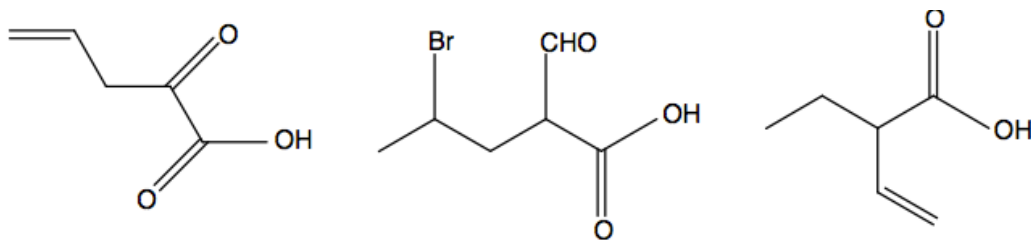
2) Déterminer les noms des molécules suivantes ou représenter les molécules dont le nom est indiqué.



$\text{CH}_3\text{-CH}_2\text{-C}\begin{smallmatrix} \text{O} \\ \parallel \\ \text{OH} \end{smallmatrix}$	
$\text{CH}_3\text{-CH}\begin{smallmatrix}   \\ \text{NH}_2 \end{smallmatrix}\text{-CH}_2\text{-OH}$	
$\text{CH}_3\text{-CH}_2\text{-CH}_2\text{-CH}_2\text{-CH}_3$	
$\text{CH}_3\text{-CHCl-CH}_2\text{-CH}_2\text{-OH}$	
$\text{CH}_3\text{-CH}\begin{smallmatrix}   \\ \text{CH}_3 \end{smallmatrix}\text{-CH}_2\text{-CH}_3$	
$\text{CH}_2\text{=CH-CH}_2\text{-CH=O}$	
$\text{CH}_3\text{-CH}\begin{smallmatrix}   \\ \text{NH}_2 \end{smallmatrix}\text{-CH}_2\text{-COOH}$	
	Acide 2,2-dichloropropanoïque
	2,3-diméthylhexane
	4-méthylpent-2-ène
	Cyclohexanone
	Hexane
	Acide pentanoïque
	3-méthylpent-1-yne
	pentan-2-one

3) Nommer les molécules suivantes selon les règles de Nomenclature IUPAC :





4) Nommer les molécules suivantes selon les règles de Nomenclature IUPAC :

